

ArmorScience

Conférence "Société et Sciences"

Vendredi 15 mars 2024

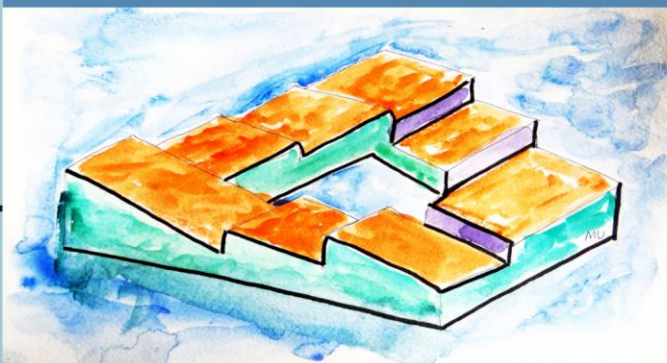
18H00

Pôle Phoenix

Route du radôme, Pleumeur-Bodou

Les paradoxes

dans la vie de tous les jours



web



François DELAPLACE

Professeur agrégé
de mathématiques

INFORMATIONS

www.armorscience.com



ArmorScience

Conférence "Société et Sciences"

Vendredi 15 mars 2024

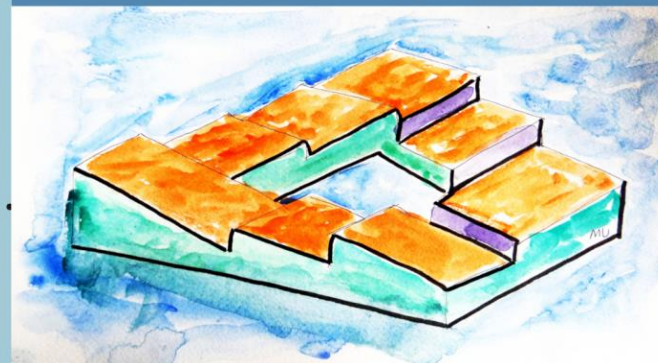
18H00

Pôle Phoenix

Route du radôme, Pleumeur-Bodou

Les paradoxes

dans la vie de tous les jours



web



François DELAPLACE

Professeur agrégé
de mathématiques

INFORMATIONS

www.armorscience.com



Les paradoxes dans la vie de tous les jours

Résumé :

Les paradoxes sont omniprésents dans notre vie quotidienne. Parfois très troublants, ils peuvent nous mettre en difficulté pour prendre des décisions, mais ils peuvent aussi être la source de désinformation, de manipulations et de propagande.

Aucun secteur n'est épargné ; le but de cette conférence, n'est ni de donner des idées générales, ni d'en dresser une liste qui serait bien sûr, non exhaustive, mais de donner, à partir d'exemples simples où tout le monde peut se sentir concerné, des classes de paradoxes qui recouvrent de nombreuses situations, qu'on peut repérer et parfois même résoudre.

S'il est vrai que la résolution de certains d'entre eux peut faire appel à des connaissances mathématiques d'un certain niveau et donc s'avérer difficiles, on verra que beaucoup parmi les plus courants, nécessitent fort peu de connaissances ; ici, on n'utilisera que la proportionnalité, la règle de trois comme on disait autrefois, et les pourcentages.

A côté de ces « paradoxes de la vie » qui occuperont la plus grande partie de la soirée, « le voyageur imprudent », œuvre de René Barjavel réalisée pour le petit écran par Pierre Tchernia en 1982, servira de toile de fond aux paradoxes logiques.

Après une présentation sommaire de certains types de raisonnements et du ruban de Moëbius, on montrera comment celui-ci, utilisé dans certaines fictions, peut être utilisé pour servir de support physique à de tels paradoxes.

Conférencier :

François DELAPLACE est titulaire d'un DEA en « fondement des mathématiques » de l'Université Paris Sud (Orsay).

Agrégé de mathématiques, il a été professeur en classe préparatoire HEC et a assuré des cours pour la préparation aux épreuves écrites et orales du CAPES.

Il a été examinateur à des concours d'entrée dans des écoles d'ingénieurs (ENTPE, IVP, IGN, ..., etc.) et l'auteur d'articles dans la revue étudiante « Références » aux éditions PUF ainsi que de nombreux ouvrages de cours et d'exercices destinés aux classes préparatoires aux éditions Vuibert et Studyrama.

Il y a six ans, il a rejoint l'équipe des bénévoles assurant des cours de soutien à des élèves de première et terminale au lycée le Dantec.



Les paradoxes dans la vie de tous les jours

Résumé :

Les paradoxes sont omniprésents dans notre vie quotidienne. Parfois très troublants, ils peuvent nous mettre en difficulté pour prendre des décisions, mais ils peuvent aussi être la source de désinformation, de manipulations et de propagande.

Aucun secteur n'est épargné ; le but de cette conférence, n'est ni de donner des idées générales, ni d'en dresser une liste qui serait bien sûr, non exhaustive, mais de donner, à partir d'exemples simples où tout le monde peut se sentir concerné, des classes de paradoxes qui recouvrent de nombreuses situations, qu'on peut repérer et parfois même résoudre.

S'il est vrai que la résolution de certains d'entre eux peut faire appel à des connaissances mathématiques d'un certain niveau et donc s'avérer difficiles, on verra que beaucoup parmi les plus courants, nécessitent fort peu de connaissances ; ici, on n'utilisera que la proportionnalité, la règle de trois comme on disait autrefois, et les pourcentages.

A côté de ces « paradoxes de la vie » qui occuperont la plus grande partie de la soirée, « le voyageur imprudent », œuvre de René Barjavel réalisée pour le petit écran par Pierre Tchernia en 1982, servira de toile de fond aux paradoxes logiques.

Après une présentation sommaire de certains types de raisonnements et du ruban de Moëbius, on montrera comment celui-ci, utilisé dans certaines fictions, peut être utilisé pour servir de support physique à de tels paradoxes.

Conférencier :

François DELAPLACE est titulaire d'un DEA en « fondement des mathématiques » de l'Université Paris Sud (Orsay).

Agrégé de mathématiques, il a été professeur en classe préparatoire HEC et a assuré des cours pour la préparation aux épreuves écrites et orales du CAPES.

Il a été examinateur à des concours d'entrée dans des écoles d'ingénieurs (ENTPE, IVP, IGN, ..., etc.) et l'auteur d'articles dans la revue étudiante « Références » aux éditions PUF ainsi que de nombreux ouvrages de cours et d'exercices destinés aux classes préparatoires aux éditions Vuibert et Studyrama.

Il y a six ans, il a rejoint l'équipe des bénévoles assurant des cours de soutien à des élèves de première et terminale au lycée le Dantec.

